

***Die Premiere
eines neuen Events:***

RET

Rureifel Trail 2024





Photonachweis: Eifel Tourismus GmbH, Dominik Ketz



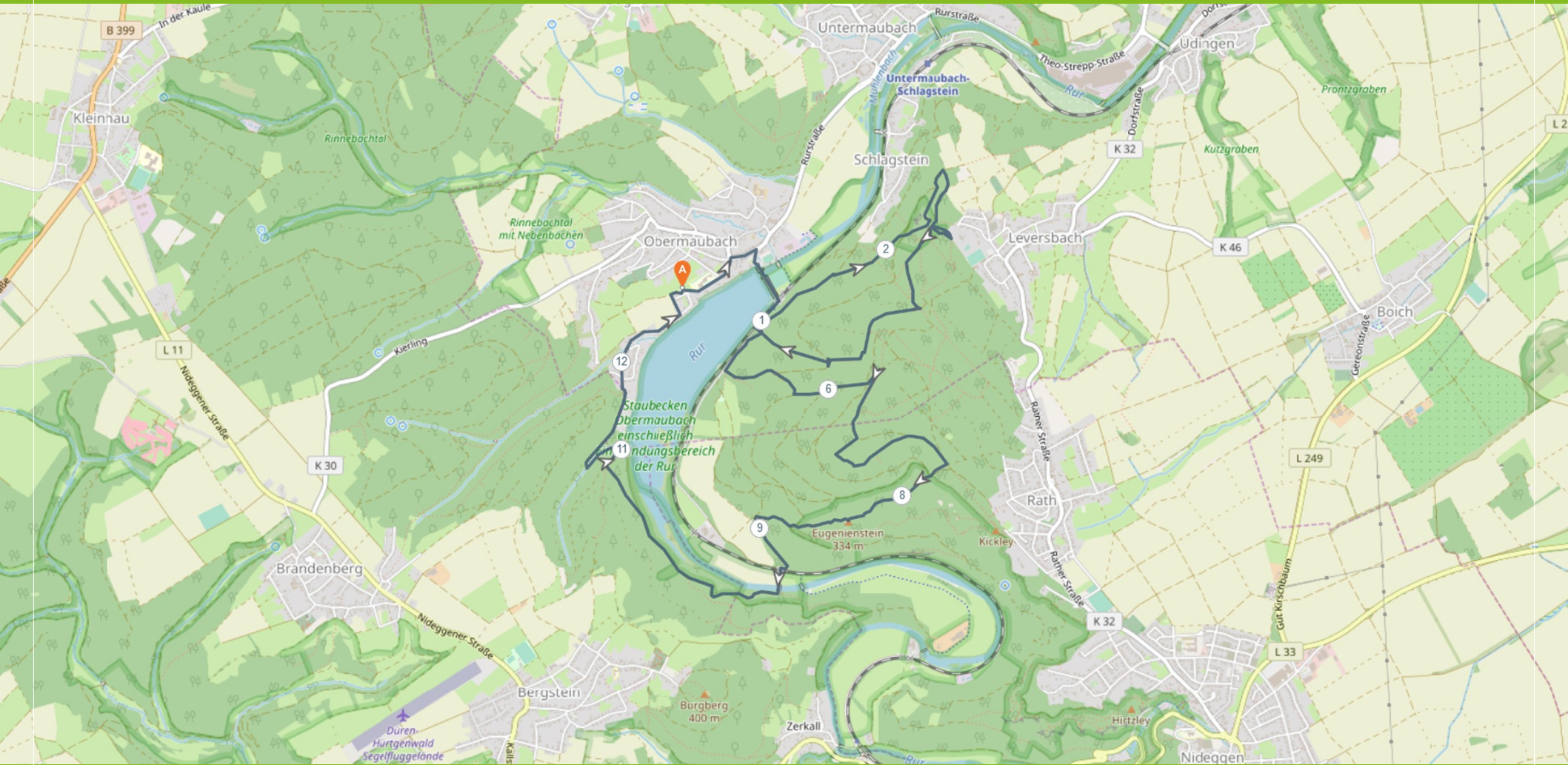
Das erste große Trailrunning-Event in der Rureifel.

- ◆ **Umweltbewusste und nachhaltige Sportveranstaltung**
- ◆ **Von Läufern für LäuferInnen**
- ◆ **Ergänzung des sportlichen Unterhaltungsangebots**
- ◆ **Belebung des Tourismus**
- ◆ **Präsentation lokaler Sponsoren und Partner**

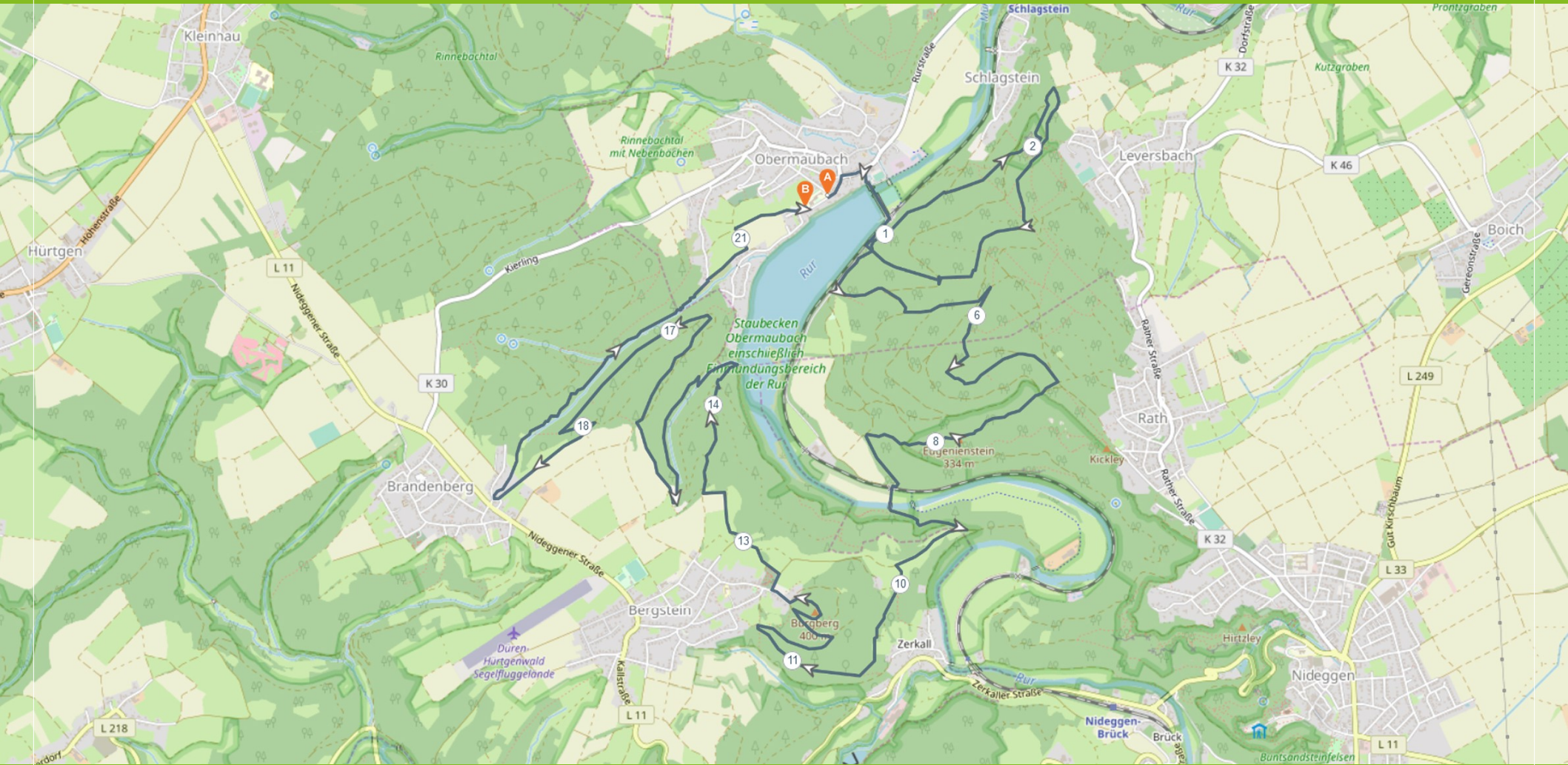
DATUM	20. April 2024
SCHIRM- HERRSCHAFT	Landrat Wolfgang Spelthahn
START/ZIEL	Obermaubach, Grundschule
STRECKEN VIA	Leversbach, Nideggen (VP*), Abenden (VP*), Zerkall, Bergstein (VP*), Brandenburg
DISTANZEN	13 km (650 Höhenmeter) 21 km (850 Höhenmeter) 50 km (2.000 Höhenmeter)

* Verpflegungsstelle

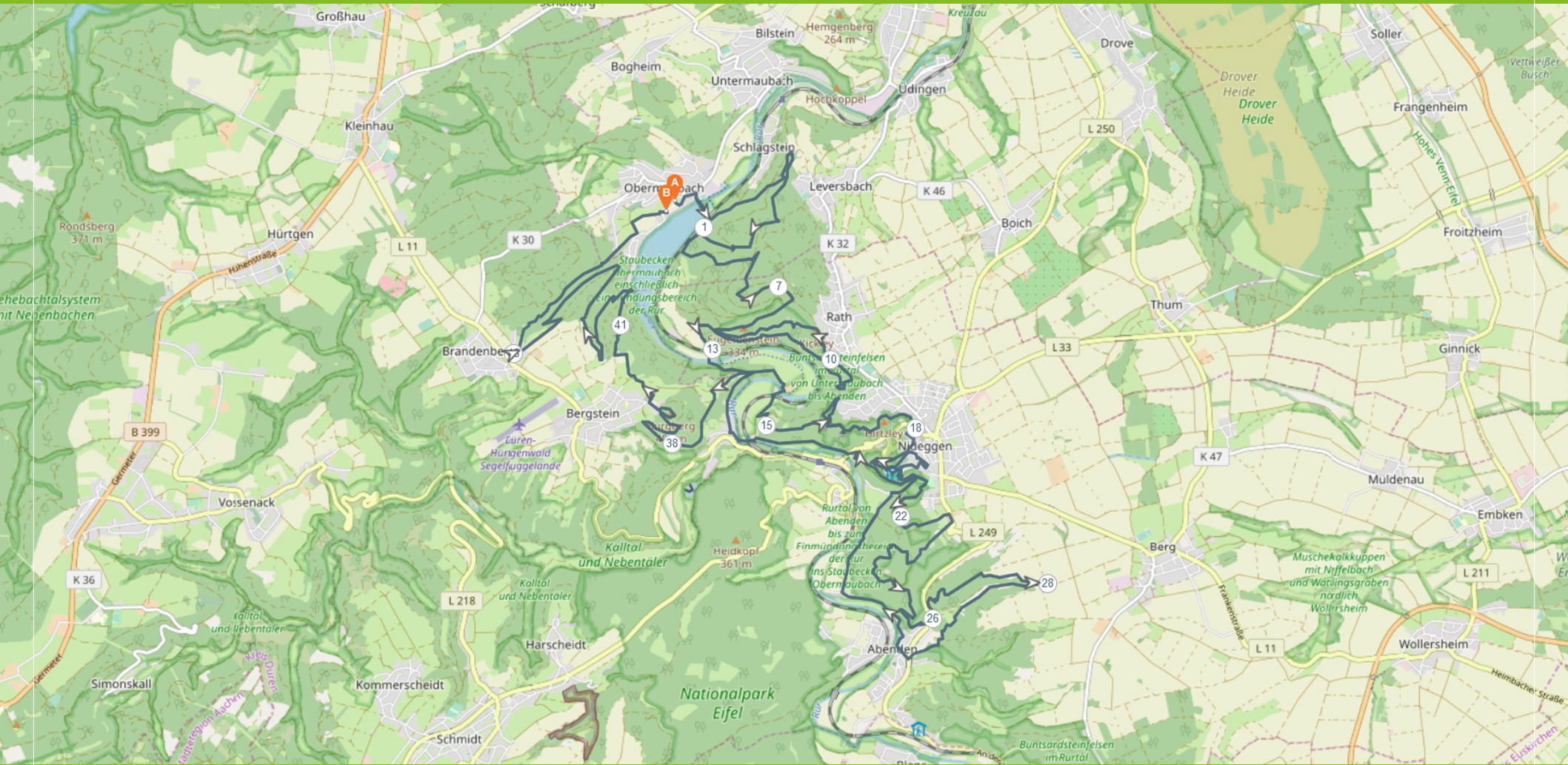
RET13



RET21



RET50





Photonachweis: Gemeinde Obermaubach

ZEITPLAN

Fr, 19.04.

8:00 (ca.)

Beginn Aufbau

15:00 bis 19:00

Sponsorenmesse mit Streetfood, Animation, Musik

17:00 bis 19:00

Startnummernausgabe

Sa, 20.04.

5:15 (ca.)

Ankunft erster TeilnehmerInnen

5:45

Startnummernausgabe

7:00

Start 50 km Trail

9:00

Start 21 km Trail

9:15

Start 13 km Trail

10:30 (ca.)

Siegerehrung Top 3 über 13 km

11:15 (ca.)

Erste Zieleinläufe 50 km

12:00 (ca.)

Siegerehrung Top 3 über 21 km

12:30 (ca.)

Siegerehrung Top 3 über 50 km

17:00

Cut-Off aller Distanzen

--- danach Abbau ---

Rahmenprogramm u.a mit Streetfood, Musik und Sponsorenmesse

ANREISE UND PARKPLÄTZE

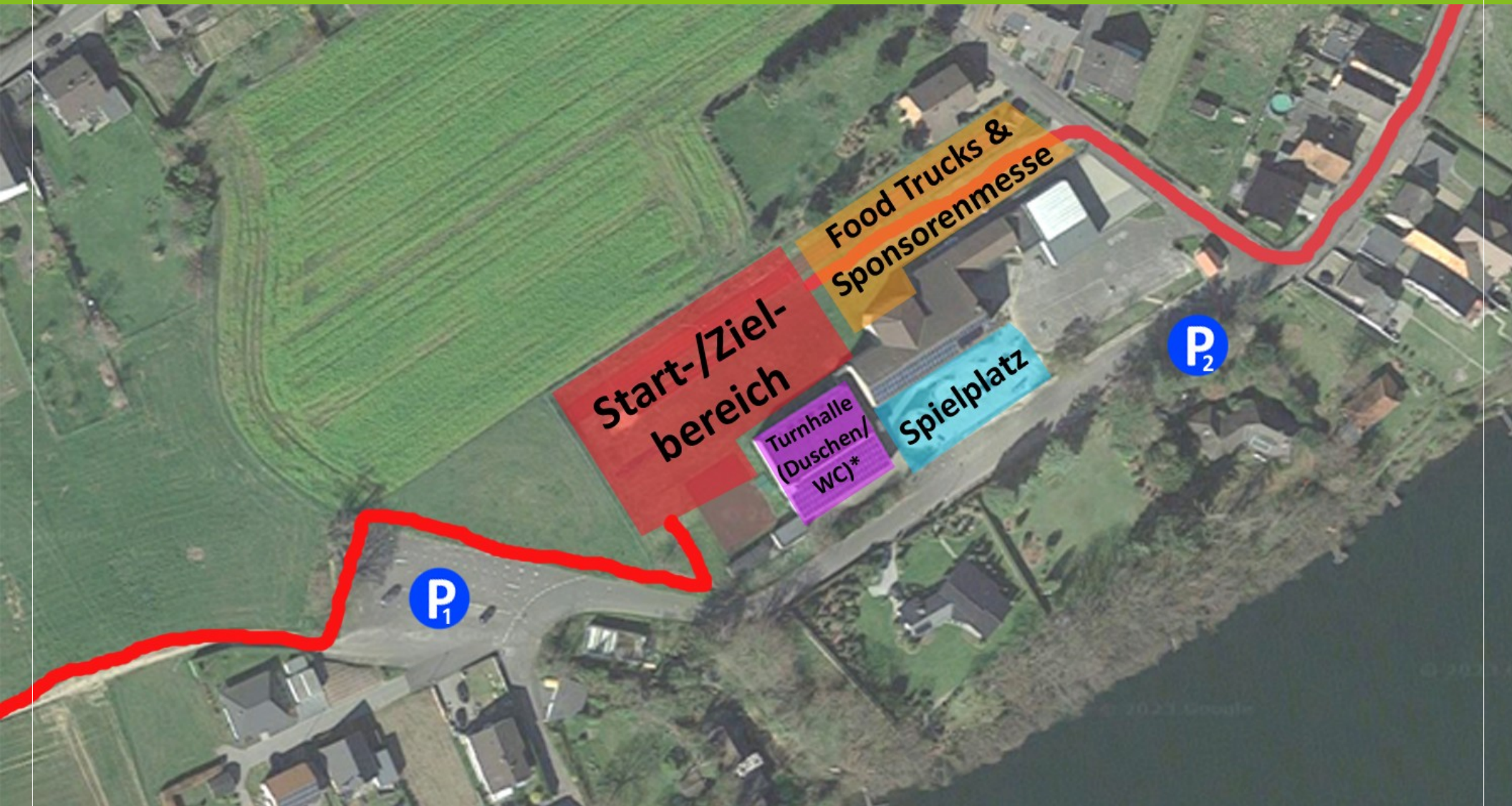
- P1:** Bergsteiner Straße, 40 Plätze (nur 50km Distanz)
- P2:** Grundschule, 15 Plätze (nur 50km Distanz)
- P3:** Tennisplätze, 15 Plätze
- P4:** Seestraße, 80 Plätze (Hauptparkplatz, alle Distanzen)
- P5:** Parkplätze Wiese



- * P&R Parkplätze:**
- Düren Bahnhof
 - Annakirmesplatz
 - Kreuzau Bahnhof
 - Lendersdorf Bahnhof

Die Startzeiten der Läufe sind auf die Ankunftszeiten der Rurtalbahn in Obermaubach abgestimmt.

ÜBERSICHT START-/ZIELBEREICH



Turnhalle: Anmeldung und Massage; bei schlechtem Wetter auch Sponsorenmesse



Fabian Rahn

Im Roßbroich 2b
D-52393 Hürtgenwald

M: +49 152 345 858 87
E: fabian.rahn@web.de